

ТЕХНИЧЕСКИЕ ХАРАКТЕРИСТИКИ

Номинальное напряжение, В.....	220-240
Частота, Гц.....	50 (±2%)
Тип кривой силы света в гориз. плоскости по ГОСТ 34819-2021.....	Д (косинусная)
Коэффициент мощности, Cos φ, не менее.....	0,95
Класс защиты от поражения электрическим током по ГОСТ IEC 60598-1-2017.....	I
Степень защиты св-ка от воздействия окружающей среды по ГОСТ 14254-2015..	IP 40
Температура эксплуатации, t°С.....	+1...+40
Индекс цветопередачи, Ra.....	80
Срок службы светильника.....	12 лет

ОБЩИЕ СВЕДЕНИЯ

Светильник предназначен для бытового использования внутри помещений. Светильник соответствует требованиям ТР ТС 004/2011 «О безопасности низковольтного оборудования», ТР ЕАЭС 037/2016 «Об ограничении применения опасных веществ в изделиях электротехники и радиоэлектроники» и ТР ТС 020/2011 «Электромагнитная совместимость технических средств». Светильник можно использовать по истечении срока службы при условии соблюдения предупреждений по безопасности и других инструкций, изложенных в руководстве.

ТРАНСПОРТИРОВКА СВЕТИЛЬНИКА

Условия транспортирования светильников в части воздействия механических факторов соответствуют ГОСТ 23216-78 группе С.

После транспортировки при отрицательных температурах, перед включением изделие должно быть выдержано без упаковки в нормальных условиях не менее 10 часов.

ТРЕБОВАНИЯ БЕЗОПАСНОСТИ

Все работы по монтажу и обслуживанию светильников производятся только при отключенной сети питания квалифицированными электротехниками. Светильники должны быть надёжно заземлены. Регулярно протирайте светильник от пыли сухой тканевой салфеткой. Не используйте для чистки абразивные материалы, органические растворители, легковоспламеняющиеся жидкости и химически-активные моющие средства.

ПОДГОТОВКА СВЕТИЛЬНИКА К РАБОТЕ, ЭКСПЛУАТАЦИЯ

Эксплуатация светильника должна производиться в соответствии с «Правилами технической эксплуатации электроустановок потребителей электрической энергии».

ХРАНЕНИЕ

Условия хранения светильников должны соответствовать группе условий хранения 2 по ГОСТ 15150-69.

ГАРАНТИЙНЫЕ ОБЯЗАТЕЛЬСТВА

Гарантийный срок светильника - 5 лет.

Исчисление гарантийного срока начинается с момента перехода прав собственности. Гарантийные обязательства не распространяются на изделия, имеющие механические повреждения и признаки нарушения потребителем правил хранения, транспортирования и эксплуатации.

СВЕДЕНИЯ ОБ УТИЛИЗАЦИИ

Светильники не подлежат утилизации с бытовыми отходами. Светильники должны утилизироваться в соответствии с ГОСТ Р 55102-2012.

ПРИМЕЧАНИЕ

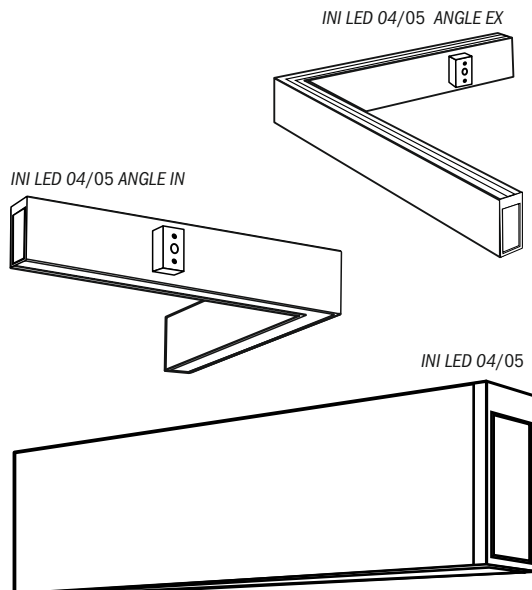
Завод-изготовитель оставляет за собой право вносить изменения в конструкцию световых приборов без уведомления потребителя.

Допустимое отклонение величин: мощности, светового потока, массы от номинальных значений составляет ±10%.

Допустимое отклонение значений ЦТ от номинального значения составляет ±300К.

ОСНОВНЫЕ ПАРАМЕТРЫ

БОСМА™
НОВАЯ СВЕТОТЕХНИКА



INI LED WALL

НАСТЕННЫЙ/ЛИНЕЙНЫЙ/УГЛОВОЙ СВЕТОДИОДНЫЙ СВЕТИЛЬНИК

Артикул	Модификация	Мощность	Световой поток, Лм, рассеиватель 60%/90%	Габаритные размеры, мм	Масса, кг	Цветовая температура, К	Диммирование
BIN04WL0108830(40)6(9)(-D/-D2)MWH(BL\GR)	INI 04	14	1140/1490	431x34x83(94)	1,3	3000/4000	-/1-10V/DALI
BIN04WL0211(18)830(40)6(9)(-D/-D2)MWH(BL\GR)	INI 04	11/18	910/1190; 1600/2095	570x34x83(94)	1,5	3000/4000	-/1-10V/DALI
BIN04WL0314830(40)6(9)(-D/-D2)MWH(BL\GR)	INI 04	23	1820/2380	714x34x83(94)	1,8	3000/4000	-/1-10V/DALI
BIN04WL0416830(40)6(9)(-D/-D2)MWH(BL\GR)	INI 04	27	2400/3140	858x34x83(94)	2,1	3000/4000	-/1-10V/DALI
BIN04WL0527(36)830(40)6(9)(-D/-D2)MWH(BL\GR)	INI 04	27/36	2400/3140; 3200/4190	1139x34x83(94)	2,5	3000/4000	-/1-10V/DALI
BIN04WL0536830(40)6(9)(-D)MWH(BL\GR)	INI 04 ANGLE EX	36	3200/4190	597x597	3,1	3000/4000	-/DALI
BIN04WL0536830(40)6(9)(-D)MWH(BL\GR)	INI 04 ANGLE IN	36	3200/4190	597x597	3,1	3000/4000	-/DALI
BIN05WL0114830(40)6(9)(-D/-D2)MWH(BL\GR)	INI 05	14	1140/1490	431x34x83(94)	1,3	3000/4000	-/1-10V/DALI
BIN05WL02(11)18830(40)6(9)(-D/-D2)MWH(BL\GR)	INI 05	11/18	1200/1570	570x34x83(94)	1,5	3000/4000	-/1-10V/DALI
BIN05WL0323830(40)6(9)(-D/-D2)MWH(BL\GR)	INI 05	23	1820/2380	714x34x83(94)	1,8	3000/4000	-/1-10V/DALI
BIN05WL0427830(40)6(9)(-D/-D2)MWH(BL\GR)	INI 05	27	2400/3140	858x34x83(94)	2,1	3000/4000	-/1-10V/DALI
BIN05WL0527(36)830(40)6(9)(-D/-D2)MWH(BL\GR)	INI 05	27/36	3200/4190	1139x34x83(94)	2,5	3000/4000	-/1-10V/DALI
BIN05WL0536830(40)6(9)(-D/-D2)MWH(BL\GR)	INI 05 ANGLE EX	36	3200/4190	597x597	3,1	3000/4000	-/DALI
BIN05WL0536830(40)6(9)(-D/-D2)MWH(BL\GR)	INI 05 ANGLE IN	36	3200/4190	597x597	3,1	3000/4000	-/DALI

РАЗРАБОТАНО И ПРОИЗВЕДЕНО В РОССИИ ООО «МДМ-Лайт»

114101, г. Мытищи, ул. 4-ая Парковая, д.1, помещ. 2, ком. 21

ТЕЛЕФОН: 8 (495) 246 03 55, e-mail: info@mdm-light.ru

СЕРВИСНАЯ СЛУЖБА:

ТЕЛЕФОН: 8 (495) 246 03 55 доб.1107, 1070, e-mail: ss@mdm-light.ru

УПАКОВЩИК:

ДАТА УПАКОВКИ:

INI LED WALL

НАСТЕННЫЙ/ЛИНЕЙНЫЙ/УГЛОВОЙ СВЕТОДИОДНЫЙ СВЕТИЛЬНИК

БОСМАTM
НОВАЯ СВЕТОТЕХНИКА

Линия функциональных светодиодных светильников INI LED WALL (04/05) разработана на базе ранее отлично зарекомендовавшей себя серии линейных светильников INI LED (04/05) (БОСМА). Модель предназначена для крепления на стене. Световой поток направлен вниз.

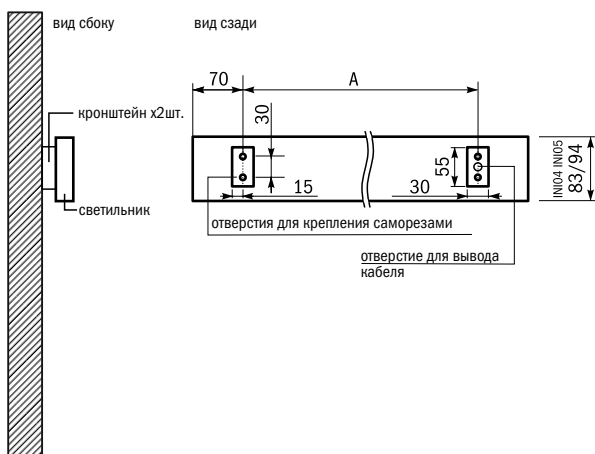


УСТАНОВКА СВЕТИЛЬНИКА ОСУЩЕСТВЛЯЕТСЯ ПРИ ВЫКЛЮЧЕННОЙ ЭЛЕКТРИЧЕСКОЙ СЕТИ

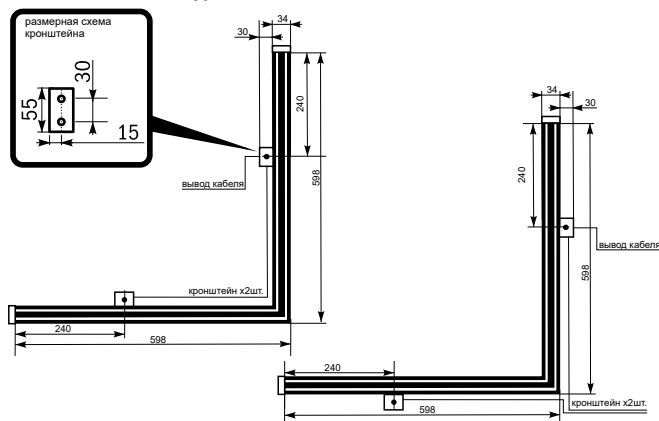
КОМПЛЕКТАЦИЯ

Светильник _____ 1 Комплект крепления _____ 1 Паспорт _____ 1

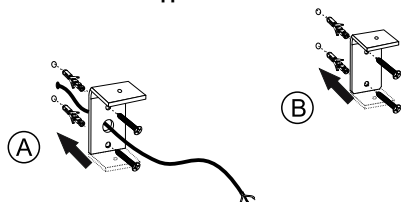
РАЗМЕРНАЯ СХЕМА ДЛЯ УСТАНОВКИ КРОНШТЕЙНОВ ЛИНЕЙНОГО СВ-КА



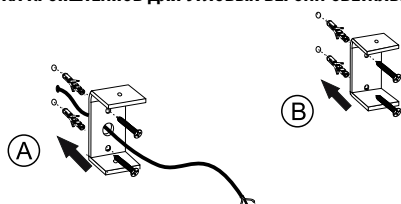
РАЗМЕРНАЯ СХЕМА ДЛЯ УСТАНОВКИ КРОНШТЕЙНОВ УГЛОВОГО СВ-КА



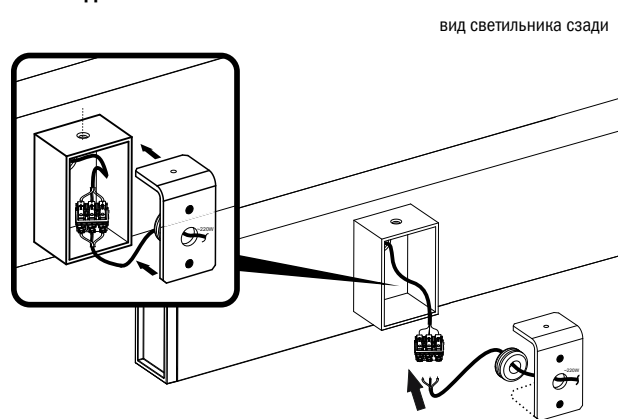
1 УСТАНОВКА КРОНШТЕЙНОВ ДЛЯ ЛИНЕЙНОЙ ВЕРСИИ СВ-КА



УСТАНОВКА КРОНШТЕЙНОВ ДЛЯ УГЛОВЫХ ВЕРСИЙ СВЕТИЛЬНИКА

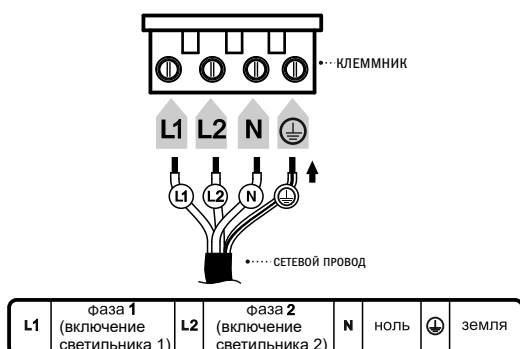


2 ЭЛЕКТРОПОДКЛЮЧЕНИЕ СВ-КА

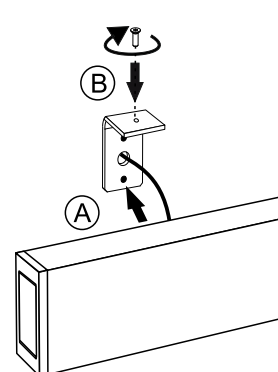


Соедините сетевой провод с клеммником согласно схеме электроподключения 3.

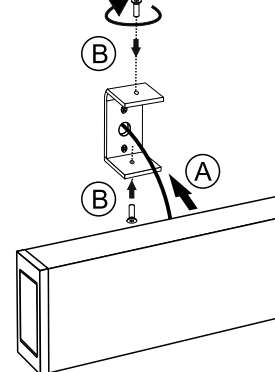
3 СХЕМА ЭЛЕКТРОПОДКЛЮЧЕНИЯ СВ-КА



4 УСТАНОВКА ЛИНЕЙНОГО СВ-КА



УСТАНОВКА УГЛОВОГО СВ-КА



Внимание! При возникновении гарантийного случая не вскрывайте светильник! Вскрытие и повреждение корпуса светильника аннулирует гарантию!